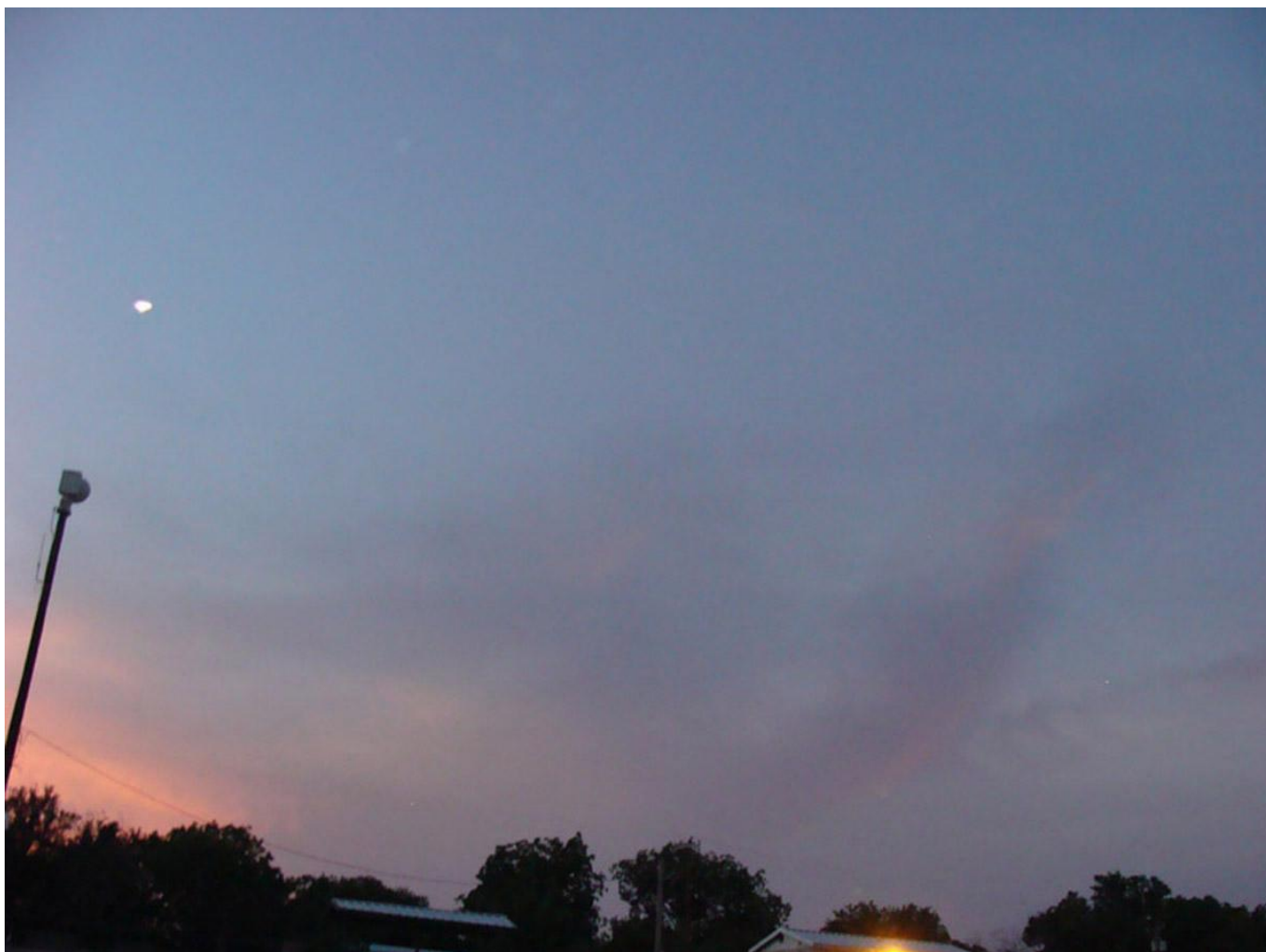


Rapport d'expertise IPACO

<i>Nom de l'expert</i> Antoine COUSYN	<i>Date du rapport</i> 14/06/2012	<i>Dernière mise à jour</i> 04/05/2018	
<i>Type</i> IFO	<i>Classe</i> A	<i>Explication</i> Insecte	<i>Complément</i> Flash utilisé
<i>Document</i> Photo	<i>Lieu de prise de vue</i> Big Rock Park, Glen Rose, Tx USA.	<i>Date de prise de vue</i> 20 Mai 2012 à 20h20'15''	



I. Circonstances de la prise de vue

Le témoin faisait quelques photographies, en « touriste », de la zone aux alentours de Big Rock et n'avait rien observé au moment de la prise de vue.

Ce n'est qu'après être rentré chez lui et avoir vidé la carte de son appareil photo sur son ordinateur qu'il a pu constater la présence de cet objet lumineux sur l'une de ses photographies.

II. Caractéristiques de l'appareil photo utilisé

L'appareil photo utilisé est un Sony DSC-H3 dont les caractéristiques techniques sont exposées en détail [ici](#).



III. Examen des données

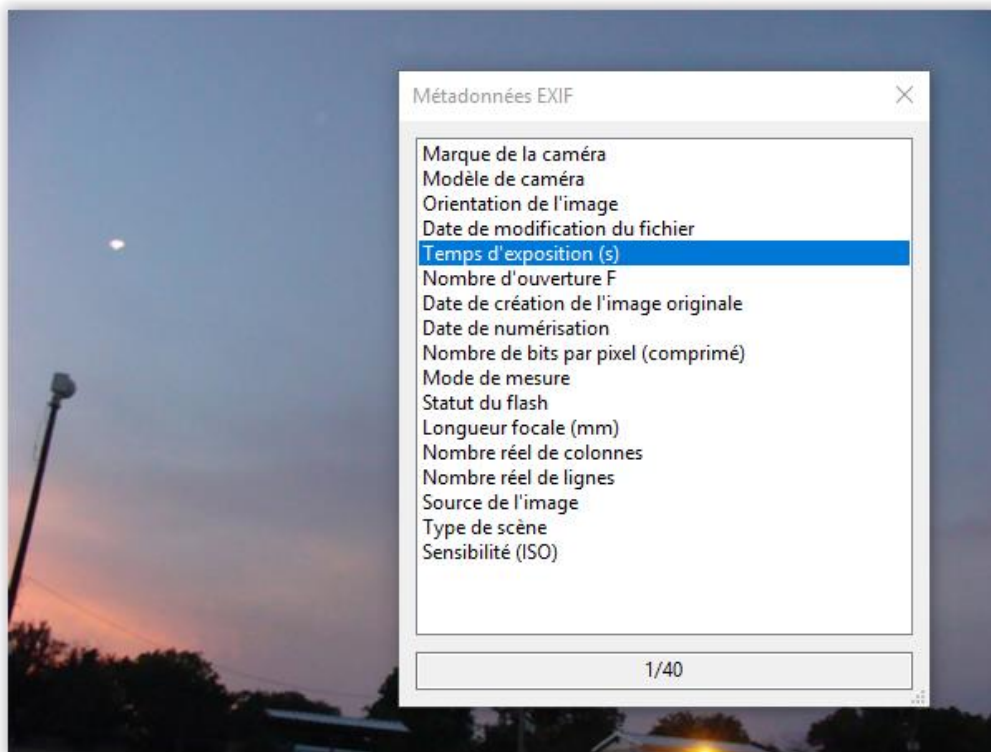
L'examen de la photographie nous montre une tache lumineuse dans le quart supérieur gauche, d'un blanc uniforme et ne présentant aucun flou ni cinétique ni de focalisation.

Par ailleurs, le reste de la photographie ne montre aucun flou de bougé.

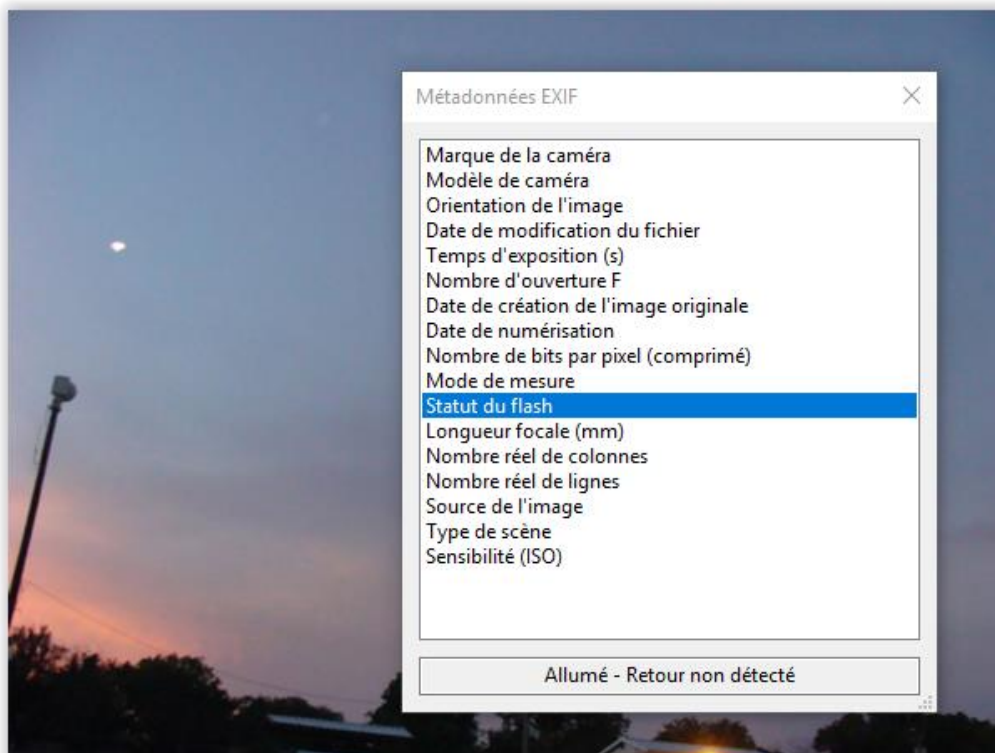
L'hypothèse envisagée est celle d'un insecte éclairé par le flash.

L'examen des métadonnées EXIF avec IPACO, dans le menu « *Caméra – Métadonnées EXIF* », nous apprend que :

- Le temps d'exposition était de 1/40 s :



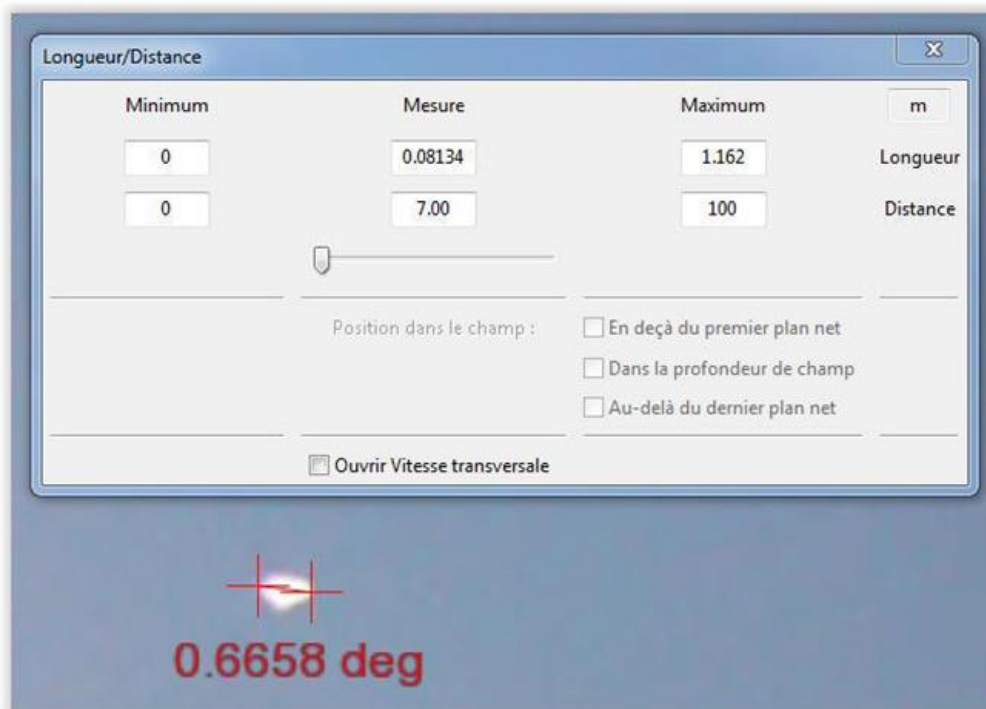
- Le flash était allumé, et le retour n'a pas été détecté :



Ce flash, utilisé en mode Auto-ISO, a une [portée](#) comprise entre 0.2 m et 7 m.

La longueur focale équivalente 35 mm étant connue dans la photographie, IPACO peut mesurer, dans un premier temps, la longueur angulaire de l'objet, qui est d'environ 0.67°.

Ensuite, avec l'outil « *Longueur/Distance* », nous pouvons donner des estimations de dimensions possibles de l'objet en fonction de son éloignement à la caméra :



Nous pouvons voir que, en limite maximale de portée du flash, l'objet mesure environ 8 cm de long.

Cette taille maximale possible correspond à celle d'un papillon nocturne, par exemple.

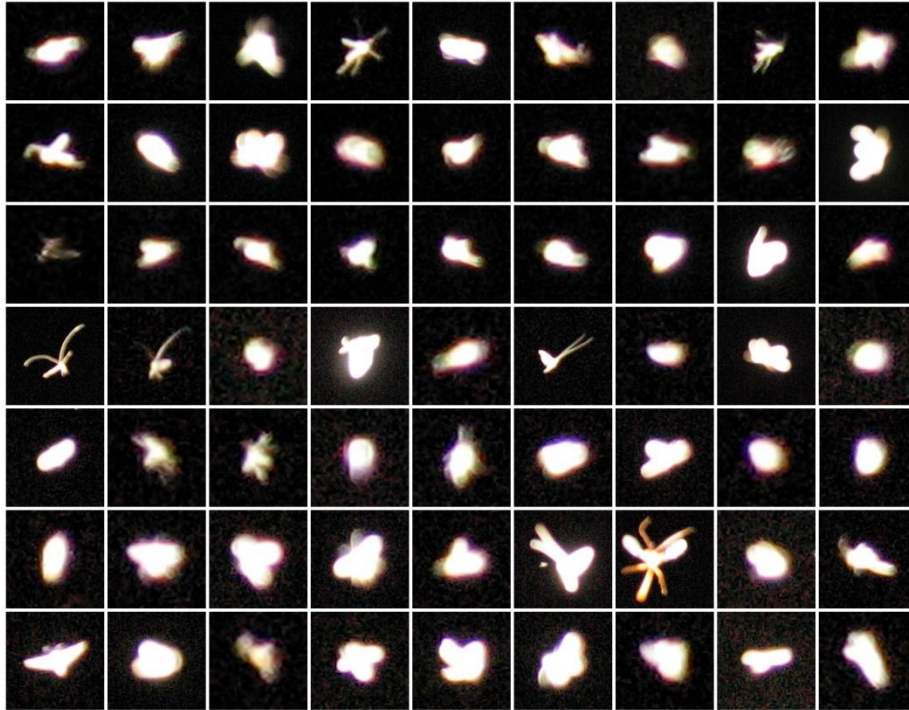
L'utilisation du flash produit parfois des effets indésirables en photographie, particulièrement lorsque des objets se trouvent relativement proches de l'appareil photo, et au moins à portée du flash, renvoyant ainsi leur lumière vers l'objectif. Cette lumière n'a pas été détectée par l'appareil, probablement à cause de la surface éclairée, trop petite.

Le flash utilisé ici est un modèle « longue portée » avec une portée effective maximale de 7 m, à même d'éclairer ainsi un petit objet se trouvant à une distance inférieure ou égale à cette portée.

Le témoignage du photographe et les conditions de prise de vue corroborent l'hypothèse de l'objet petit, proche et en déplacement, très probablement un insecte.

En effet, occupé à prendre ses photographies, le témoin n'a pas pu observer le très court instant durant lequel le petit insecte en déplacement a été éclairé par le flash.

Il existe de nombreux exemples de tels insectes capturés par le flash d'un appareil photo :



IV. Conclusion

Compte tenu à la fois des données objectives fournies par l'examen du document photographique et du témoignage de l'observateur, nous pouvons conclure que l'objet figurant dans ce document est un insecte, probablement un papillon, d'une taille inférieure ou égale à 8 cm, passant devant l'objectif au moment de la prise de vue, éclairé par le flash et se trouvant à une distance inférieure ou égale à 7 m du témoin.

V. Sources

Document d'origine fourni directement à l'expert par le témoin.